

Многофункциональная Вихретоковая Система OMNI-200



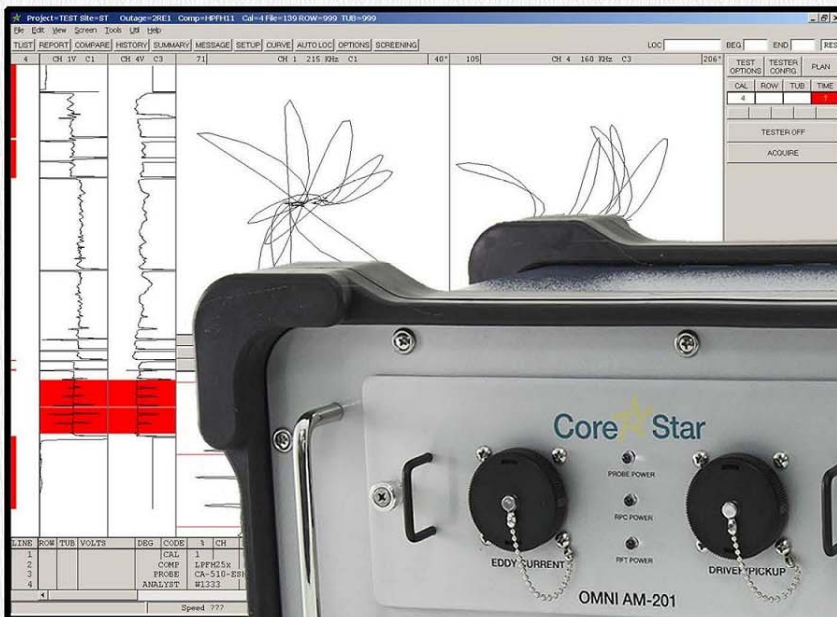
- Обработка сигналов обеспечивается программно в цифровом виде
- Модульная система обеспечивает использование зондов для контроля труб из цветных, нержавеющей и магнитных материалов, с использованием зондов катушечных, утечки потока, вращающихся, RFT
- Обеспечивает ввод одновременно 4 частот что обеспечивает отличную чувствительность в области низких частот, в том числе при контроле с использованием RFT
- Поддерживает до 16 временных интервалов и до 4 частотна каждом интервале
- Динамическое усиление обеспечивает высокую чувствительность системы минимизирует помехи
- Восемь отдельных входов и восемь выходов, четыре отдельных входов дешифратора площади обеспечивают дистанционное управления и обработки данных
- Выравнивание сопротивления повышает динамический диапазон катушек зонда
- Индикаторы на передней панели предоставляют возможность контроля состояния процессора, напряжения постоянного тока, Ethernet подключение, температуру и ошибки в состоянии
- Внутренняя опция калибровки для абсолютных каналов

Напряжение питания – 98-264 В

Габариты: 45,42x36,2x25,4 см

Вес – 9,98 кг.

Обеспечение защиты благодаря резиновому обрамлению



CoreStar International Corp. 1044 Sandy Hill Road Irwin, PA 15642
Phone 724-744-4094 FAX 724-744-4093 www.corestar-corp.com

Россия, Великий Новгород, ул. Кооперативная 15-9,
 Телефон: 8 (960) 2044397, Факс: 8(8162) 737347,
www.ndt-tl.ru



ООО "Технологии НК"
 "NDT technologies", Ltd

OMNI-200 Характеристики системы

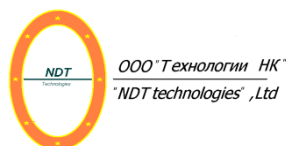
Мощность питания:	100-250 В 50/60 Гц	
Окружающая среда:	0 - 45°C – рабочий диапазон	-20 - 70°C
Интерфейс:	4 порта 10/100 Ethernet	Комутатор

OMNI- 200 Система сбора

Частотный диапазон:	20 Hz to 5 MHz
ET:	100Hz – 5Mhz
RFT:	20Hz – 100Khz
Напряжение питания:	
ET:	0 – 20 В
RFT:	0 – 60 В 300 mA
DC Выход:	0-10 В 1.5 Amp
RPC Мощность двигателя:	0-10 Volt 1.5 Amp
Simultaneous mode 32	-22 to 20 db регулируемое
Preamp Gain:	0-700 регулируемое
Частотные генераторы:	4 мультиплексированных или одновременных
Системное усиление:	регулируемое
Пропускная способность канала:	Синхронный способ 32
Мультиплексированном режиме	128
Способ связи	512
Поддерживаемые датчики:	Модуль AM-201 (4 катушки сопротивления и 4 катушки задающие) Bobbin Probes RFT probes (до 4 катушек) Array probes (до 4 катушек) Включая один канал режима передачи
	Модуль AM-202 (8 катушек сопротивления) SG Array Technologies Array probes (до восьми катушек) Dual Bobbin Inspection Включая два канала режима передачи

Стандартная комплектация системы

OMNI-200 с модулем зондов AM-201 или AM-202
Шнур питания
Инструкция по эксплуатации
Сертификат калибровки
Упаковочный чемодан



ООО «Технологии НК»

Россия, Великий Новгород, ул. Кооперативная 15-9,
Телефон: 8 (960) 2044397, Факс: 8(8162) 737347,
www.ndt-tl.ru